

Standard product catalog

モケット 【500 シリーズ】

【概要】

高い耐久性を誇るモケット生地です。

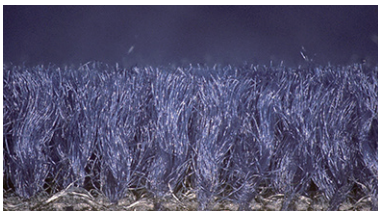
【基本仕様】

品番	500-CC143	500-CC102	500-EN
色	濃紺	緑	エンジ
主要素材	ポリエステル/レーヨン		
生地厚み	3.2mm		
バックコーティング	有		
毛割	有		
シャーリング	有		
染色対応	対応可 (Lot300m~)		
生地幅	1220mm		
最小 Lot	100m		

【試作対応】

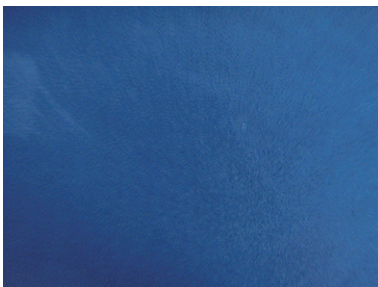
- ・別色オーダー対応可能です。対応 Lot は 300m~となります。
- ・ご要望の仕様がございましたらご相談下さい。

【特徴】

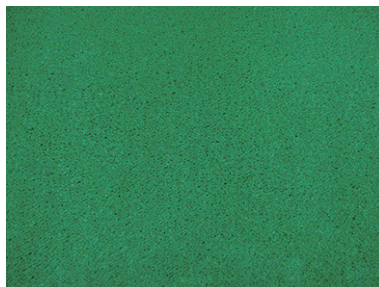


公共用のバスの座席シートなどにも採用されているモケット生地です。一般的な織物よりも太めの糸を使いながらも毛先を開かせる事で密度を確保しております。糸自体の強度により、パイルの腰が強く、癖付などを起こしにくいのが特徴です。

【500-CC143】



【500-CC102】



【500-EN】



Standard product catalog

ハイパイル生地 【1520-30-39】

【概要】

パイル部にウールを用いたハイパイル生地です。
厳選された高級ウールはその特性である、吸放湿性・弾力・防汚性などを十分に発揮します。

【基本仕様】

品番	1520-30-39
色	キナリ
主要素材	ウール / ポリエステル
生地厚み	30mm
バックコーティング	有
生地幅	2100mm
最小 Lot	17m 乱 ^{※2}
指定長販売	可能

※1 着色・染色などされていない原材料そのままの色であることを表します。

※2 生地の伸縮性が高く、製造時に定尺であっても後加工の影響で伸縮しており、最大で 10% 程度の誤差がある場合がございます。

【特徴】

パイル素材として高級ウールを使用しております。
また、防縮加工により、ウールでありながら水によるフェルト化を起こさず、洗濯機洗浄が可能となっております。
縮れたパイルは空気層を多く含んでいるので優れた断熱性を有し、そこにウールの特性が加わることで、保熱効果・高い吸湿性・弾力性・防汚効果など様々な機能を発揮致します。
特に吸湿性においては生地の構造と素材性能が相まって、綿素材の生地の 2 倍に相当する性能を有しております。
糸太さ・パイル長さ・織幅は複数のレパートリーがございます。
先ずはご希望の仕様をご連絡下さい。

【試作対応】

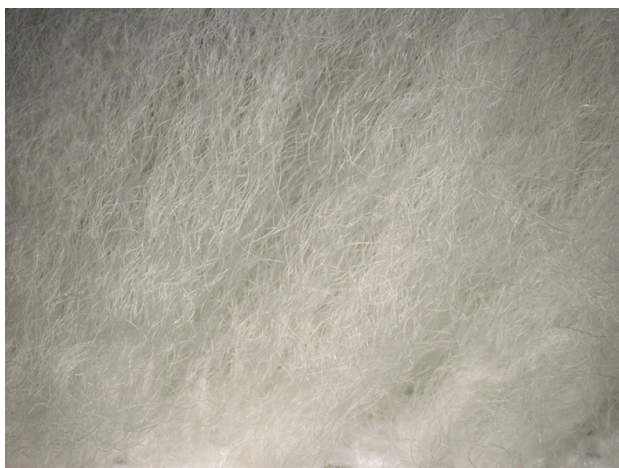
本品をベースに機能性素材の使用や生地厚・幅の変更を行う事が可能です。

試作品は約 10m程度からお受けする事が可能です。

試作期間については、下記を目安に先ずはお問合せ下さい。

- 試作期間目安 -

- ・機能性繊維の使用：1 カ月程度
- ・毛長さ（生地厚）を短く：1 週間程度
- ・毛長さ（生地厚）を長く：お問合せ下さい。



【側面】



【平面】

Standard product catalog

ハイパイル生地 【6312-28-39】

【概要】

体圧分散効果を有するハイパイル生地です。
病棟や手術室などで 30 年以上使われているロングラン商品です。

【基本仕様】

品番	6312-28-39
色	キナリ ^{※1}
主要素材	ポリエステル
生地厚み	28mm
バックコーティング	有
生地幅	1500mm
最小 Lot	15m 乱 ^{※2}
指定長販売	可能

※1 着色・染色などされていない原材料そのままの色であることを表します。

※2 生地の伸縮性が高く、製造時に定尺であっても後加工の影響で伸縮しており、最大で 10% 程度の誤差がある場合がございます。

【特徴】

高密度で長いパイルは互いに干渉しあい、圧力を分散させる効果を生みます。
またこの生地は速乾性を有しており縮みもないため、オートクレーブ（滅菌処理）にも対応しております。
本品はこれらの効果を利用した体圧分散マットとして、病棟や手術室などの床ずれ防止マットに実に 30 年以上使われています。



【側面】

【試作対応】

本品をベースに機能性素材の使用や生地厚・幅の変更を行う事が可能です。

試作品は約 10m程度からお受けする事が可能です。

試作期間については、下記を目安に先ずはお問合せ下さい。

- 試作期間目安 -

- ・機能性繊維の使用：1 カ月程度
- ・毛長さ（生地厚）を短く：1 週間程度
- ・毛長さ（生地厚）を長く：お問合せ下さい。



【平面】

Standard product catalog

ハイパイル生地 【7060-13-39】

【概要】

主にペイントローラの素材として使用されているロングラン商品です。
水溶液の保持性、吐出性の両方で優れた性能を発揮します。

【基本仕様】

品番	7060-13-39
色	キナリ※ ¹
主要素材	アクリル/ポリエステル
生地厚み	13mm
バックコーティング	有
生地幅	1500mm
最小 Lot	20m 乱※ ²
指定長販売	可能

※¹ 着色・染色などされていない原材料そのままの色であることを表します。

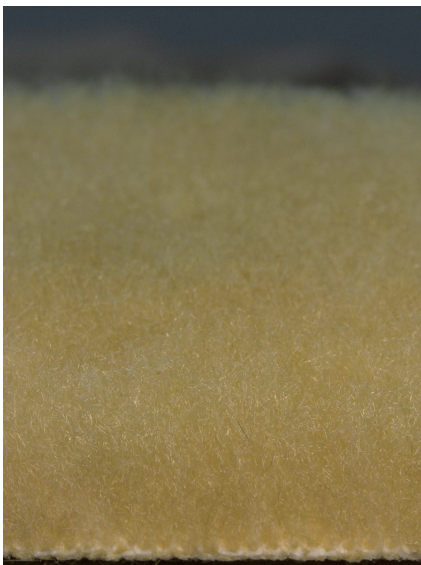
※² 生地の伸縮性が高く、製造時に定尺であっても後加工の影響で伸縮しており、最大で 10% 程度の誤差がある場合がございます。

【特徴】

様々な太さの繊維が混ざり合って構成されることで水溶液の含み量をも高める事に成功しました。

また繊維同士を密集し支え合わせる事で繊維の直立性を獲得。

これによりスポンジ性と含んだ水溶液の吐出性にも優れた効果を発揮でき、ペイントローラーとしては万能タイプとして、多数のお客様にご愛用頂いております。



【側面】

【試作対応】

本品をベースに機能性素材の使用や生地厚・幅の変更を行う事が可能です。

試作品は約 10m程度からお受けする事が可能です。
試作期間については、下記を目安に先ずはお問合せ下さい。

素材変更による弾性や回復性の向上、ボリューム感の調整なども賜ります。

- 試作期間目安 -

- ・機能性繊維の使用：1 ヶ月程度
- ・毛長さ（生地厚）を短く：1 週間程度
- ・毛長さ（生地厚）を長く：お問合せ下さい。



【平面】

Standard product catalog

シール織り 【23240 シリーズ】

【概要】

パイルにクラッシュ加工を施した柔らかく滑りのある生地です。

【基本仕様】

品番	23240	23240-BK	1100CH-A	1100CH-BK	40CH-A	40CH-BK
色	キナリ※1	黒	キナリ※1	黒	キナリ※1	黒
主要素材	レーヨン					
パイル長さ	12mm		10mm		4mm	
毛割	有					
染色対応	対応可 (Lot 160m~)				対応可 (Lot 200m~)	
蒸気加工	有					
タンブラー	対応可					
生地幅	1370mm					
最小 Lot	40m				50m	

※1 着色・染色などされていない原材料そのままの色であることを表します。

【試作対応】

- ・別色オーダー（染色対応）は仕様により対応 Lot が異なります。 上記一覧表をご確認ください。
- ・タンブラー加工により仕上りの風合いを変える事ができます。 対応 Lot についてはお問合せ下さい。
- ・その他にご要望の仕様がございましたらご相談下さい。

【特徴】

柔らかく滑りのあるパイルが特徴です。

クラッシュ加工によりパイルの向きがランダムに癖付けされています。

バックコーティングをソフトに仕上げる事で非常に柔らかい生地になっております。

また、レーヨン自体の特性により帯電防止性を有しております。

パイル長さは上記以外に 5 mm のものもございます。



【23240 平面】

Standard product catalog

ハイパイルシープ【H0165Sシリーズ】

【概要】

シープ加工により、多くの空気層を含み保温性に優れた生地です。

【基本仕様】

品番	H0165S-IV	H0165S-BE	H0165S-DB	H0165S-BK
色	アイボリー	ベージュ	こげ茶	黒
主要素材	ポリエステル/アクリル			
生地厚み	10mm			
バックコーティング	有			
シャーリング	有			
染色対応	対応可 (Lot300m~)			
タンブラー	有			
生地幅	1400mm			
最小 Lot	30m			

【試作対応】

・別色オーダー対応可能です。対応 Lot は 300m~となります。

【特徴】

独特の凹凸感と柔らかいタッチが特徴。

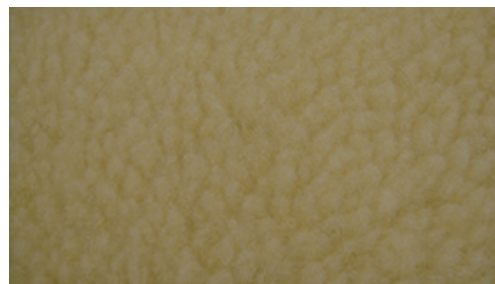
シープ加工により多くの空気層を含んでおり、保熱性に優れます。

バックコーティングはソフトに仕上げしており、柔らかく軽い生地になっております。

【H0165S-IV】



【H0165S-BE】



【H0165S-DB】



【H0165S-BK】



Standard product catalog

モケット 【HDSO シリーズ】

【概要】

気密用のシール材として多数の実績をもつモケット生地で、カラーバリエーションが豊富です。

【基本仕様】

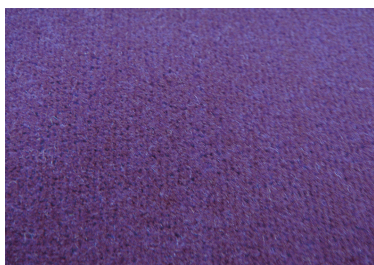
品番	HDSO-Pu	HDSO-LB	HDSO-BR	HDSO-G	HDSO-GR
色	紫	ライトブルー	ブラウン	グリーン	グレー
主要素材	アクリル / ポリエステル / レーヨン				
生地厚み	2.8mm				
バックコーティング	有				
毛割	有				
シャーリング	有				
洗淨	有				
染色対応	対応可 (Lot300m~)				
指定長販売	対応可能				
生地幅	1350mm				
最小 Lot	50m				

【試作対応】

- ・生地厚み（パイル長さ）2.0 ～ 2.8 mmの範囲で変更可能です。厚み変更対応 Lot は 100m～となります。
- ・別色オーダー対応可能です。 対応 Lot は 300m～となります。

【特徴】

気密用シーリング素材として多数の分野で採用された実績がある生地です。
標準品のカラーバリエーションが豊富です。



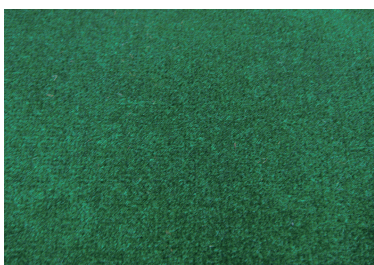
【HDSO-Pu】



【HDSO-LB】



【HDSO-BR】



【HDSO-G】



【HDSO-GR】

〔お問合せ窓口〕

寺本パイル織物株式会社 営業担当

Tel : 0736-42-2231 Fax : 0736-42-3376

E-mail : info@teramoto-pairu.co.jp HP : <http://www.teramoto-pairu.co.jp>

Standard product catalog

ダブルラッセル生地 【K1002 シリーズ】

【概要】

ハニカム状の網目を表面に有する二重構造の編み物で、機能性繊維などを用いる事であらゆる用途に応用の可能性がある生地です。

【基本仕様】

品番	K1002	K1003	K1013-BE	K1013-BL
色	キナリ※1	キナリ※1	ベージュ	ブルー
主要素材	綿 / ナイロン / ポリエステル			
生地厚み	4mm			
ヒートセット	有			
生地幅	2200mm			
最小 Lot	40m			

※1 着色・染色などされていない原材料そのままの色であることを表します。

【試作対応】

- ・ ご要望に応じて機能性繊維の使用が可能です。
- ・ ハニカム状の網目の周囲にパイル毛を有するタイプもございます。 詳細はお問合せ下さい。
- ・ その他の仕様変更についてはお問合せ下さい。

【特徴】



【K1002】

表面にハニカム状の凹を有します。

内部はモノフィラのパイルに指示され、弾力性を持ちます。

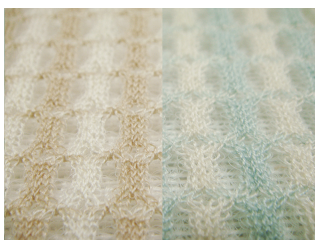
基本素材に綿糸を用いると言う経編において技術的に高いハードルをクリアした本品はその素材をあらゆるものに置き換える事が可能であり、用途に合わせた機能性繊維での新規試作などのご要望にも対応可能です。



【K1003】

K1002の一部に消臭機能を持つ繊維を複合させました。

本品は特にアンモニア系の消臭に優れております。



【K1013-B E (K1013-BL)】

K1002の一部に K1003 とは別の機能性繊維を複合させました。

繊維の性能により、制菌性・消臭効果を発揮、その効果は機能性繊維製品の安全基準である SKE 規格にも認定され、保証されております。

また、主素材として使用している綿の特性である、吸収性、速乾性もそのまま生かされております。

Standard product catalog

ダブルラッセル生地 【K1049-C】

【概要】

熱伝導に優れた繊維を使用したダブルラッセル生地です。

【基本仕様】

品番	K1049-C
色	キナリ※ ¹
主要素材	ポリエステル/ポリエチレン/ナイロン
生地厚み	4mm
ヒートセット	有
生地幅	2100mm
最小 Lot	30m

※1 着色・染色などされていない原材料そのままの色であることを表します。

【試作対応】

- ・その他にご要望の仕様がございましたらご相談下さい。

【特徴】

ダブルラッセル特有のハニカム状の網の目による通気性の高さと、素材の一部に使用したポリエチレン繊維の熱伝導性により、冷涼感があり、熱を素早く逃がす効果を持ちます。

但し高温には弱く、100℃程度で生地は形状変化（収縮）を起こしますのでご注意ください。



【平面】

Standard product catalog

特殊クロス 【MG0205】

【概要】

研磨性能を有する特殊形状クロスです。

【基本仕様】

品番	MG0205
色	キナリ ^{※1}
主要素材	ウール / ポリエステル
生地厚み	5.0±1.0mm
バックコーティング	有
シャーリング	有
生地幅	1450mm
最小 Lot	300m

※1 着色・染色などされていない原材料そのままの色であることを表します。

【特徴】

塗装表面のバフ掛け用クロスとして開発致しました。

パイルの素材はもちろんのこと、植毛形状も研磨性能に影響があるとされており、お客様での使用環境、研磨対象に応じて最適な形状は異なるとされております。

これらの事を踏まえ、本品はお客様のご要望にかなう様、多数のバリエーションを取り揃えております。

他の研磨素材に比べ、コストパフォーマンスは低くなりますが、それらを差し引いても余りある、信頼と人気を誇る生地となっております。



【平面】

【試作対応】

- ・パイルの植毛形状（本品は六角形）はご要望に応じて様々な形状に対応可能です。
- ・その他仕様変更についてはお問合せ下さい。

Standard product catalog

特殊クロス 【MG0243】

【概要】

細溝型の気密材として開発した特殊形状クロスです。

【基本仕様】

品番	MG0243
色	ブラウン
主要素材	ナイロン / ポリエステル
生地厚み	9.6±0.2mm
バックコーティング	有
染色対応	対応可 (Lot ご相談)
生地幅	1000mm
パイル幅	約 9mm
最小 Lot	500m

【試作対応】

- ・別色オーダー（染色対応）可能です。発注 Lot についてはご相談下さい。
- ・パイル幅についてはその他のレパートリーもございます。先ずはお問合せ下さい。
- ・その他の仕様変更についてはお問合わせ下さい。

【特徴】

約 9mm のパイルを筋目に沿って裁断して頂きたいことを前提としております。
 主な用途としては、気密・隙間埋めの為のシール材として使用されております。
 また、精密な用途での使用も想定し、生地厚みを ±0.2 mm の公差寸法で精度管理しております。



【平面】

Standard product catalog

特殊クロス 【MK0213】

【概要】

糸や織物製造工程で添加されるケミカルを徹底排除した、高品質クリーナークロスです。

【基本仕様】

品番	MK0213
色	サラシ ^{※1}
主要素材	綿 / ポリエステル
生地厚み	2.1±0.2mm
バックコーティング	有
生地幅	1500mm
最小 Lot	300m

※1 原料の持っている固体特有の色を落とし、真っ白にした生地であることを表します。

【試作対応】

- ・商品バリエーションは複数ございますので先ずはお問合せ下さい。
- ・ご希望の仕様や試作開発のご要望についてはご相談下さい。

【特徴】

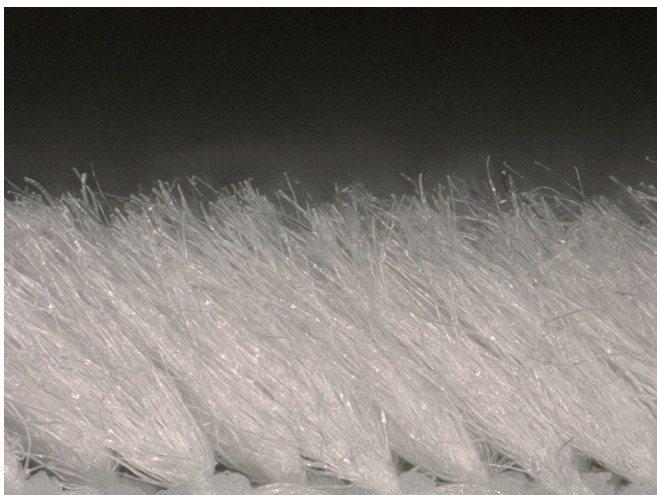
他の追随を許さない超高品質コットンパフクロスです。

織物・編み物ではほぼ当たり前に使用される、糸の油剤や工程上使用する薬剤を徹底的に排除しており、化学薬品の付着などの懸念がありません。

相手物への摺擦を前提に開発されており、パイル毛は一方向に均一に傾斜しております。

研磨クロスとして使用した場合には研磨液の保持性も高く、多数の用途でのご使用が可能です。

レギュラー品に関してのみ 450mm×1200mmのカット状態での提供が可能です。



【平面】

Standard product catalog

特殊クロス 【MM0002】

【概要】

毛羽、ホコリをしっかりキャッチするクリーナーブラシ用クロスです。

【基本仕様】

品番	MM0002
色	赤
主要素材	ナイロン / 綿
生地厚み	2.0±0.1mm
染色対応	対応可 (Lot ご相談)
生地幅	1500mm
最小 Lot	240m

【試作対応】

- ・別色オーダー（染色対応）可能です。発注 Lot についてはご相談下さい。
- ・その他仕様変更についてはお問合せ下さい。

【特徴】

一般的には衣類のクリーナーブラシとして採用されておりますが、ベルト状にしてフィルター清掃に用いられる事もございます。

特殊な加工技術で腰のつよいパイル毛を下記の拡大図の様に一方向に傾斜させております。

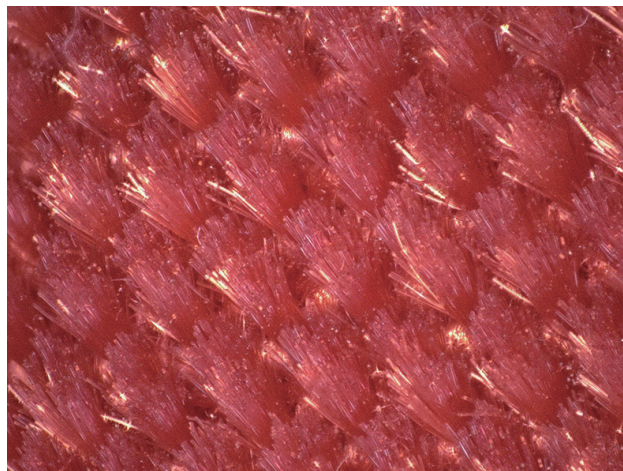
これにより毛羽、ホコリをしっかりキャッチします。

使用には方向性があり、毛の傾斜方向に対しカウンターで摺動した際に捕集性能を発揮します。

また 2 枚の本品を摺擦させ合う事で、それぞれが捕集したゴミケバが塊りになりクリーニング後のゴミケバの回収や自動処理に利用されるケースもございます。



【平面】



【平面拡大】

Standard product catalog

特殊編み物 【NG-1203-1】

【概要】

コーティングを使用せずパイルの抜け・脱落に対し高い耐久性を付与させた特殊編み物です。

【基本仕様】

品番	NG-1203-1
色	ローホワイト
主要素材	ウール/ポリエステル
生地厚み	22mm
バックコーティング	無
毛割	有
シャーリング	有
染色対応	対応可 (100m~)
蒸気加工	有
タンブラー	有
両面/パイル加工	対応可 (100m~)
生地幅	1400mm/1500mm
最小 Lot	540m

【試作対応】

- ・別色オーダー（染色対応）、両面パイル加工は 100m~対応可能です。
- ・パイル長さの変更可能最大、50mm まで対応致します。試作 Lot、その他の仕様変更についてはお問合せ下さい。

【特徴】

シングルマイヤー（世界唯一のオリジナル編機）による特殊な製法で、毛の抜けや脱落に対し高い耐久性を有します。

これにより、バックコーティングは不要となり、非常に柔らかく柔軟な状態で 1 方向へのストレッチ性を有するパイル生地をご提供する事が可能になりました。

またパイルにはウールを使用しており、吸放湿性・弾力性に優れています。



【側面】



【平面】

Standard product catalog

特殊編み物 【NG8088 シリーズ】

【概要】

非常に低密度でありながら、高い毛抜け耐性を持つ特殊編み物です。

【基本仕様】

品番	NG8088	NG8084
色	黒	ローホワイト
主要素材	ポリエステル	
生地厚み	30mm	
バックコーティング	無	
ヒートセット	有	
生地幅	1480mm	
最小 Lot	370m	

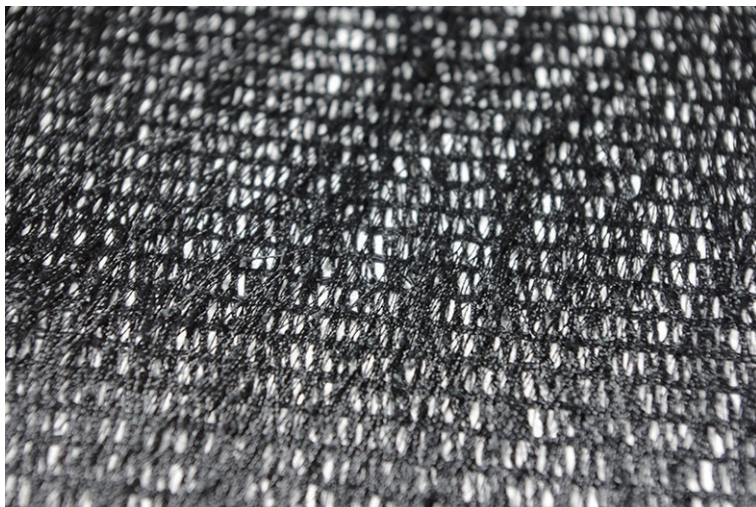
【試作対応】

- ・パイル長さの変更可能、最大 50 mmまで対応致します。
- ・試作 Lot、その他の仕様変更についてはお問合せ下さい。

【特徴】

シングルマイヤー（世界唯一のオリジナル編機）による特殊な製法で、毛の抜けや脱落に対し高い耐久性を有します。これにより、バックコーティングは不要となり、非常に柔らかく柔軟な状態で1方向へのストレッチ性を有するパイル生地をご提供する事が可能になりました。

非常に粗い網目と長いパイルが特徴です。



【平面】

Standard product catalog

機能性シール織り 【NGW115L (NGW160L)】

【概要】

機能性繊維を使用したシール織りです。吸湿・発熱などに加え、高い消臭能力を有します。

【基本仕様】

品番	NGW115L(NGW160L)
色	グレー / ローホワイト
主要素材	綿 / ポリエステル / レーヨン / アクリル
生地厚み	3.5mm
バックコーティング	無
毛割	有
シャーリング	有
蒸気加工	有
ヒートセット	有
生地幅	1150mm/ 他
最小 Lot	440m

【試作対応】

生地幅には複数のラインナップがございます。

先ずはお問合せ下さい。

【特徴】

機能性繊維 2 種を混合使用した多機能生地です。

吸湿・発熱性は綿よりも優れており、消臭効果においてはアンモニア臭や酸性臭を中和する機能を有しており、高い消臭効果を発揮します。



【平面】

〔お問合せ窓口〕

寺本パイル織物株式会社 営業担当

Tel : 0736-42-2231 Fax : 0736-42-3376

E-mail : info@teramoto-pairu.co.jp HP : <http://www.teramoto-pairu.co.jp>

Standard product catalog

シール織り 【NGW-A2009】

【概要】

綿を素材とした両面パイル織物です。

【基本仕様】

品番	NGW-A2009
色	ローホワイト
主要素材	綿
生地厚み	5mm
バックコーティング	無
毛割	有
シャーリング	有
洗淨	有
染色対応	対応可 (100m~)
タンブラー	有
生地幅	1400mm
最小 Lot	400m

【試作対応】

- ・別色オーダー（染色対応）は 100m~対応可能です。
- ・プリント・柄織りについても対応可能ですのでお問合せ下さい。

【特徴】

パイルが生地の両面にあることと、パイル幅 20 mm毎に 2 mm程度の溝を有する形状が特徴です。主要素材として使用されている綿は、一般的な化学繊維にくらべて高い吸湿性を有しております。



【平面】

Standard product catalog

シール織り 【NGW-WW115-2】

【概要】

パイルに 100% ウールを用いた生地です。毛先はフワツと開きつつもしっかりとした腰のあるパイルが特徴です。

【基本仕様】

品番	NGW-WW115-2
色	ローホワイト
主要素材	ウール / ポリエステル
生地厚み	6.5mm
バックコーティング	無
毛割	有
シャーリング	有
染色対応	対応可 (100m ~)
蒸気加工	有
ヒートセット	有
生地幅	1150mm/1520mm
最小 Lot	240m

【試作対応】

・別色オーダー（染色対応）は 100m〜対応可能です。

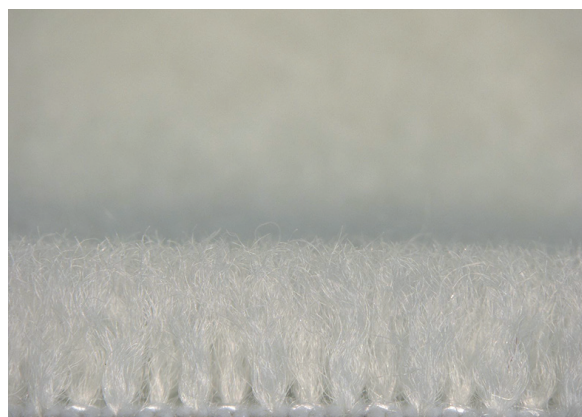
【特徴】

ウールを使用する事で吸放湿性・保温性・弾力性に優れております。

また毛割加工により繊維の先端を開かせる事で風合いとしても柔らかな生地になっております。



【平面】



【側面】

Standard product catalog

シール織り 【NGW-WW4000】

【概要】

表面にパイルを有し、裏面がタオル地の様な風合いの生地です。

【基本仕様】

品番	NGW-WW4000
色	ローホワイト
主要素材	綿 / ポリエステル / レーヨン
生地厚み	5mm
バックコーティング	無
毛割	有
シャーリング	有
染色対応	対応可 (100m~)
蒸気加工	有
生地幅	1400mm
最小 Lot	500m

【試作対応】

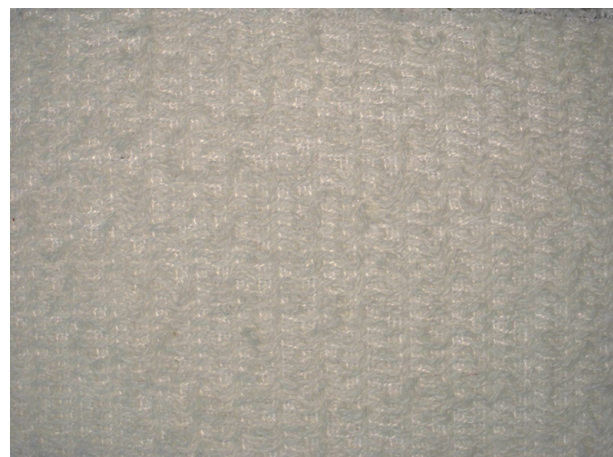
- ・別色オーダー（染色対応）は 100m~対応可能です。プリント・柄織りについても対応可能ですのでお問合せ下さい。

【特徴】

表面には縞状に柔らかいパイルが配列されております。
裏面はタオル地の様な仕上がりになっております。
表裏の形状を変える事で 1 枚で複数の用途への使用が望めます。



【表面】



【裏面】

Standard product catalog

ハイパイル生地 【OCT-3】

【概要】

水分の保持性・吐水性に優れた生地です。主にペイントローラー用として使用されます。

【基本仕様】

品番	OCT-3
色	キナリ※1
主要素材	ポリエステル
生地厚み	13mm
バックコーティング	有
シャーリング	有
生地幅	1450mm
最小 Lot	20m

※1 着色・染色などされていない原材料そのままの色であることを表します。

【試作対応】

- その他にご要望の仕様がございましたらご相談下さい。

【特徴】

ペイントロール用途に使用されている生地で、水分の保持性・吐水性に優れております。パイルの密度が高く、腰も強いいため緩衝剤としてもご使用頂けます。



【側面】

Standard product catalog

モケット 【RU-CYE シリーズ】

【概要】

一方向への毛流れを持つモケット生地です。カラーバリエーションも豊富です。

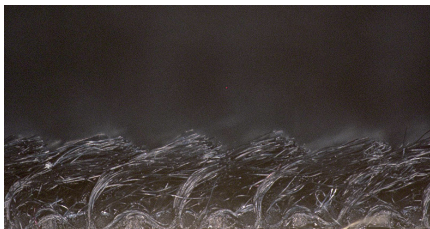
【基本仕様】

品番	RU-CYE-BK	RU-CYE-SIV	RU-CYE-TG	RU-CYE-SIB	RU-CYE-R
色	黒	シルバー	ティールグリーン	シルバーブルー	赤
主要素材	アクリル / ポリエステル / レーヨン				
生地厚み	3.2mm				
バックコーティング	有				
毛割	有				
シャーリング	有				
指定長販売	対応可能				
生地幅	1220mm				
最小 Lot	300m				

【試作対応】

・ご要望の仕様がございましたらご相談下さい。

【特徴】



パイルを並列に配置したモケット生地です。
左記の様にパイルは一方向に癖付けされております。
これによりストレスによるへたりや風合いの変化は軽減され、使用感の変化を防止します。
カラーバリエーションは下記の様になります。



【RU-CYE-BK】



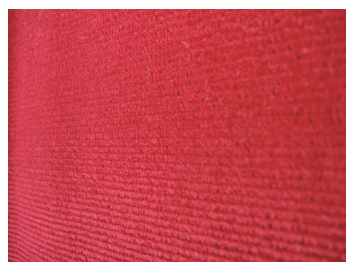
【RU-CYE-SIV】



【RU-CYE-TG】



【RU-CYE-SIB】



【RU-CYE-R】

〔お問合せ窓口〕

寺本パイル織物株式会社 営業担当

Tel : 0736-42-2231 Fax : 0736-42-3376

E-mail : info@teramoto-pairu.co.jp HP : http://www.teramoto-pairu.co.jp

Standard product catalog

静電植毛 【SSR、SSC シリーズ】

【概要】

導電性繊維（絶縁繊維も可）を PET フィルムに植毛した、静電植毛シートです。

【基本仕様】

品番	SSR6D20	SSC6D20-A	SSC6D20-P	SSC6D20	SSC4D12	SSC2D08
色	白	黒				
主要素材	ナイロン PET フィルム	アクリル PET フィルム	ナイロン/PET フィルム			
導電性	無	有				
生地厚み	2.0mm				1.2mm	0.8mm
毛割	有					
シャーリング	お問合せ下さい					
サイズ	お問合せ下さい					
最小 Lot	お問合せ下さい					

【試作対応】

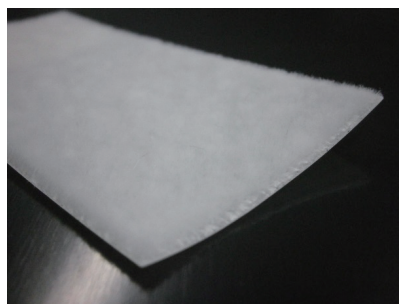
・ご要望の仕様がございましたらご相談下さい。

【特徴】



静電植毛と呼ばれる技術を用いて、PET フィルムに繊維を植毛しました。織物よりも製造工程が少なく、低価格で大量消費部材として最適です。商品形状としては、平面状のフィルム又はチューブ形状のほかに、金属シャフトへの植毛も可能。

更に繊維の太さ、長さ、導電性の有無や電気抵抗値などお客様のご要望に合わせたカスタマイズもご検討させていただきますので、先ずはお問合せ下さい。



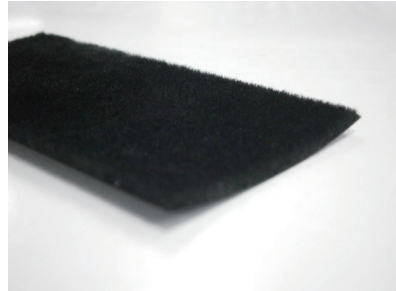
【SSR シート形状（絶縁）】



【SSR ロールブラシ形状（絶縁）】



【SSC チューブ形状（導電）】



【SSC シート形状（導電）】

〔お問合せ窓口〕

寺本パイル織物株式会社 営業担当

Tel : 0736-42-2231 Fax : 0736-42-3376

E-mail : info@teramoto-pairu.co.jp HP : <http://www.teramoto-pairu.co.jp>

Standard product catalog

ハイパイルボア 【TC-1117D】

【概要】

工業用フィルターとしての使用実績をもつハイパイルボア生地です。

【基本仕様】

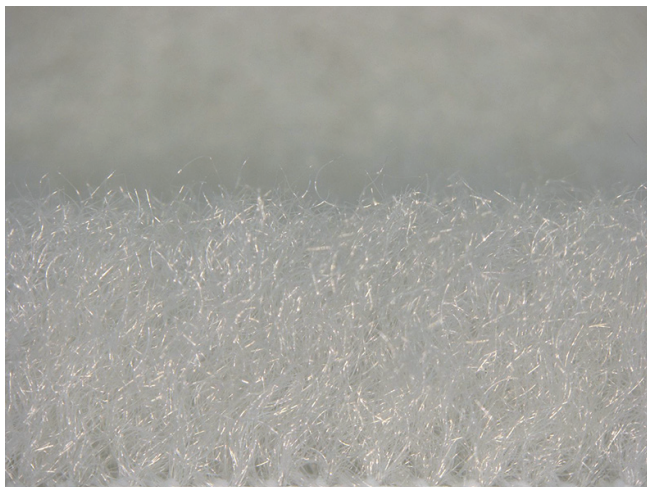
品番	TC-1117D
色	クリーム
主要素材	ポリエステル
生地厚み	7mm
バックコーティング	有
シャーリング	有
染色対応	対応可 (300m~)
生地幅	1700mm
最小 Lot	30m

【試作対応】

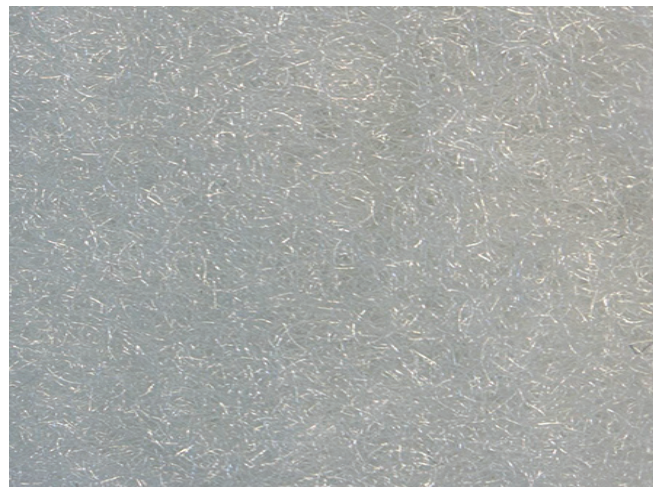
- ・別色オーダー（染色対応）は 300m~対応可能です。
- ・その他にご要望の仕様がございましたらご相談下さい。

【特徴】

パイル表面は一見隙間が無く、緻密に見えるが裏面の編込みは粗く、通気性の高い生地になっております。生地裏面から通気させた時の圧損が低く、且つ表面のパイルが異物を捕獲することから、主に工業用の集塵装置のフィルターなどに用いられます。



【裏面】



【平面】

Standard product catalog

ベルベットクロス 【TF004】

【概要】

ポリエステルを主要素材としたベルベットクロスです。

【基本仕様】

品番	TF004
色	キナリ ^{※1}
主要素材	ポリエステル / レーヨン
生地厚み	1.3±0.1 mmmm
バックコーティング	有
染色対応	対応可 (Lot ご相談)
生地幅	1400mm
最小 Lot	300m

※1 着色・染色などされていない原材料そのままの色であることを表します。

【特徴】

安価なポリエステルを主要素材としつつもシルクのような質感を再現したベルベットクロスです。

薄くしなやかで緻密なパイルが特徴です。

生地厚み（パイル長さ）は高精度に仕上げられており、高さ精度は ±0.1 mm で管理されております。

【試作対応】

- ・別色オーダー（染色対応）可能です。発注 Lot についてはご相談下さい。
- ・その他仕様変更についてはお問合せ下さい。



【平面】



【拡大】

Standard product catalog

特殊クロス 【TF005】

【概要】

微細なループ状のパイルを有する特殊クロスです。

【基本仕様】

品番	TF005
色	ワインレッド
主要素材	ポリエステル/レーヨン
生地厚み	1mm
バックコーティング	有
染色対応	対応可 (Lot ご相談)
生地幅	1400mm
最小 Lot	300m

【試作対応】

- ・別色オーダー（染色対応）可能です。
発注 Lot についてはご相談下さい。
- ・その他仕様変更についてはお問合せ下さい。

【特徴】

微細なループ状のパイルが高密度に配列されています。
ループ状に織り上げる事でパイルの腰が強くなり、研磨性や掻き取り性が向上します。
「高密度でムラなく=糸を細く」、「力強くしっかりと=糸を太く硬く」という相反する2面性の両立を図った生地です。



【平面】



【拡大】

Standard product catalog

導電性ループパイル織物 【TPTL-55400GBZ】

【概要】

導電性繊維を用いたループパイル織物です。

用途に応じて織物・シール材・バーブラシ・ロールブラシなどの形状でのご提供が可能です。

【基本仕様】

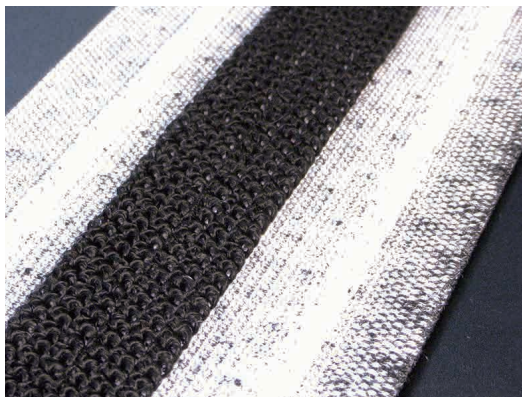
品番	TPTL-55400GBZ
色	黒（パイル色）
主要素材	ポリエステル / ナイロン
生地厚み	2.3±0.2mm
バックコーティング	有
ヒートセット	有
納品形態	生地状態 / シール状態 バーブラシ / ロールブラシ
生地幅	15mm×1列
最小 Lot	お問合せ下さい

【試作対応】

- ・ご希望のパイル密度での試作対応が可能です。
- ・試作対応 Lot、電気特性については、素材に依存します。まずはお問合せ下さい。
- ・生地厚みの変更についてはご相談下さい。

【特徴】

パイルをループ形状にする事で、素材を変更せずに研磨性、掻き取り性を向上させることができます。直毛パイルでは当りが弱すぎる場合や、掻き取り性を向上させたい場合に有効です。



【平面】



【平面拡大】

Standard product catalog

導電性パイル織物 【TPTS シリーズ】

【概要】

導電性繊維をパイルに用いた織物です。バイアスクリーニング、摺動剤塗布、除電、帯電などに有効です。用途に応じて織物・シール材・バーブラシ・ロールブラシなどの形状でのご提供が可能です。

【基本仕様】

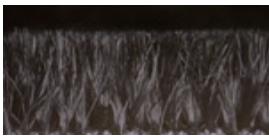
品番	TPTS-55100SAW	TPTS-55200GBW	TPTS-55300UUV
色	黒（パイル地）		
主要素材	ポリエステル/アクリル	ポリエステル/ナイロン	ポリエステル/ナイロン
生地厚み	4.8±0.3mm		
バックコーティング	有		
ヒートセット	有		
毛割	対応可		
シャーリング	3.5～4.7±0.3mm		
洗浄	対応可		
納品形態	生地状態 / シール状態 / バーブラシ / ロールブラシ		
生地幅	15mm×46列（1300mm）		
最小 Lot	お問合せ下さい		

【試作対応】

- ・生地厚み変更及びその他加工対応による風合いの操作が可能です。
- ・ご希望のパイル密度での試作対応も可能です。
- ・試作対応 Lot、電気特性については、素材に依存しますので先ずお問合せ下さい。

【特徴】

【TPTS-55100SAW】



【正断面】



【側断面】

パイルにアクリルベースの導電糸を使用しております。電気抵抗値は高抵抗・低抵抗の2水準がございます。パイルの曲げ強さと縮れた様な形状が特徴です。

【TPTS-55200GBW】



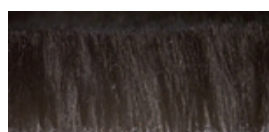
【正断面】



【側断面】

Gタイプナイロン系の導電糸をパイルに使用しております。電気抵抗値は高抵抗・低抵抗の2水準がございます。非常に柔らかい繊維で相手物への繊細なタッチが要求される場合に有効となります。

【TPTS-55300UUV】



【正断面】



【側断面】

Uタイプナイロン系の導電糸をパイルに使用しております。電気抵抗値のレパートリーが豊富で、ご要望に合わせた電気抵抗値の使用が可能です。

Standard product catalog

ウール織ボア 【W-6534】

【概要】

水洗いしてもフェルト化しない防縮ウールをパイルに採用しております。

【基本仕様】

品番	W-6534
色	キナリ※1
主要素材	ウール/ポリエステル/アクリル/レーヨン
生地厚み	5.5mm
バックコーティング	対応可
毛割	有
シャーリング	有
洗浄	有
染色対応	対応可 (160m~)
タンブラー	有
生地幅	1500mm
最小 Lot	40m

※1 着色・染色などされていない原材料そのままの色であることを表します。

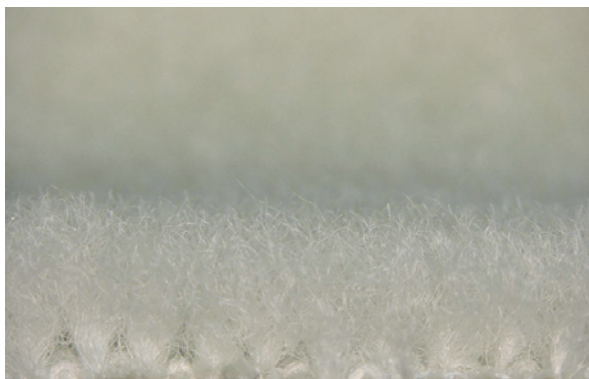
【試作対応】

- ・別色オーダー（染色対応）は 160m~対応可能です。
- ・その他にご要望の仕様がございましたらご相談下さい。

【特徴】

吸・放湿性、弾性など繊維の特性はそのままに、水洗いしてもフェルト化しない防縮ウールをパイルに採用しております。

基布部にはポリエステル・レーヨン・アクリルなど複数の素材を用いております。



【側面】



【平面】

Standard product catalog

特殊形状織物 【YOA1402】

【概要】

ループ形状のピイルが千鳥に配列された特殊形状織物です。

【基本仕様】

品番	YOA1402
色	ピンク/ホワイト
主要素材	綿 / ポリエステル
生地厚み	2mm
バックコーティング	有
生地幅	1300mm
最小 Lot	60m

【試作対応】

- ・ピイル長さ、繊維太さ、密度、材質変更を含め幅広い試作対応が可能です。
- ・試作 Lot は 100m～となります。 先ずはお見積りさせていただきますので、ご希望の仕様をご連絡下さい。

【特徴】

特殊な製法によりループ形のピイルを形成し、千鳥に配列しております。
ループピイルは一方方向に傾斜しており相手物への接触はソフトで、且つ通常のピイルとは違い面当りする事で均一な接触が期待されます。



【平面】

Standard product catalog

モケット 【YOM1401】

【概要】

高密度できめの細かいモケット生地です。

【基本仕様】

品番	YOM1401
色	ベージュ
主要素材	ポリエステル / レーヨン
生地厚み	2.4mm
バックコーティング	有
生地幅	1400mm
最小 Lot	300m

【試作対応】

- ・パイル長さ、繊維太さ、密度、材質変更を含め幅広い試作対応が可能です。
- ・試作 Lot は 100m～となります。
先ずはお見積りさせていただきますので、ご希望の仕様をご連絡下さい。

【特徴】

めの細かさと腰の強さを兼ね備えたモケット生地です。
高密度なパイルは紛体の侵入や漏洩を防止する為の気密シール材としての使用に適しています。



【平面】



【側面】